

ŠALDOVA 386/3

Bytová jednotka

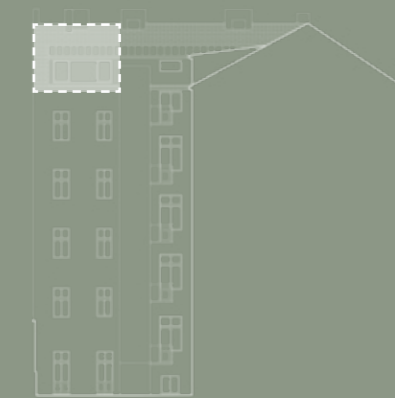
22 · 3+KK

6.NP · 87,8 m²

Č.M.	NÁZEV	PLOCHA m ²
22.01	PŘEDSÍŇ	3,8
22.02	KOUPELNA	4,4
22.03	OBÝVACÍ POKOJ+KK	36,2
22.04	CHODBA	2,6
22.05	KOUPELNA	3,8
22.06	LOŽNICE	13,4
22.07	LOŽNICE	16,8
UŽITNÁ PLOCHA		81,0 m ²
CELKOVÁ PODLAHOVÁ PLOCHA BYTU		87,8 m ²



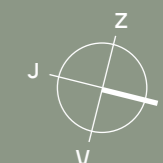
VÝCHODNÍ FASÁDA



ZÁPADNÍ FASÁDA



PŮDORYSNÉ SCHÉMA



Podlahová plocha bytu dle nařízení vlády č. 366/2013 Sb. znamená celkovou plochu všech místností bytu a také plochy pod nosnými i nenosnými zdmi, přízdívkami a jádry (zde označené jako svíslé konstrukce). Jedná se o plochu, která je vymezená obvodovými zdmi bytu. Plochy jednotlivých místností jsou pouze orientační. Vybavené zařízení v plánech bytů (nábytek, kuch. linka, el. spotřebiče atd.) není součástí dodávky. Rozsah dodávky je specifikován ve standardu. Developer si vyhrazuje právo na změny.