

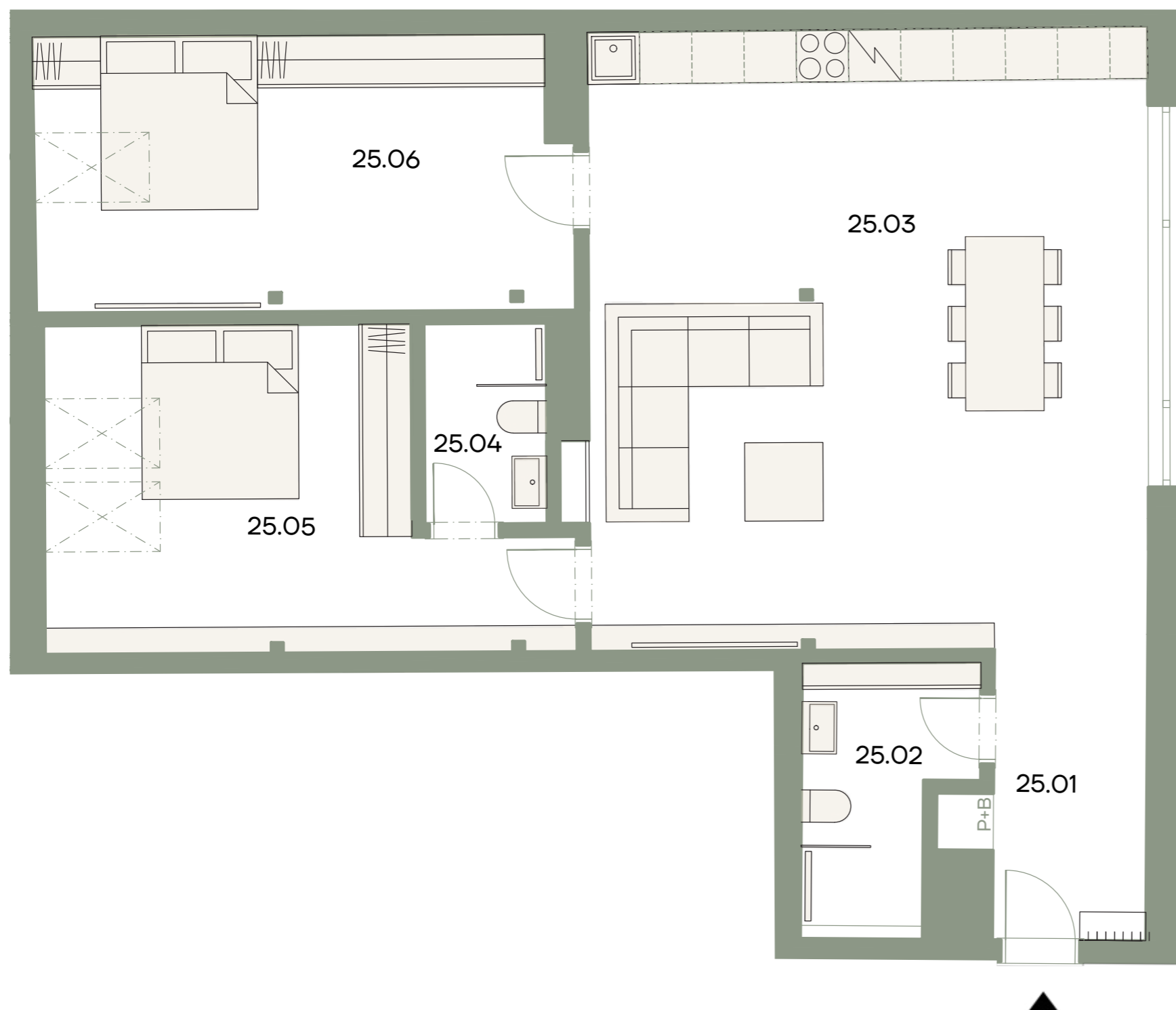


# ŠALDOVA 386/3

Bytová jednotka

## 25 · 3+KK

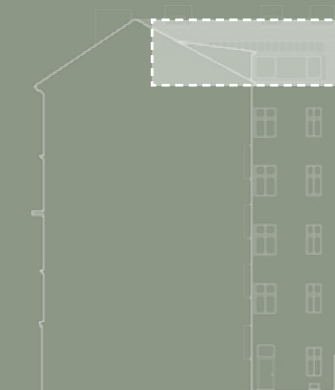
6.NP · 101,8 m<sup>2</sup>



Č.M.	NÁZEV	PLOCHA m <sup>2</sup>
25.01	PŘEDSÍŇ	6,7
25.02	KOUPELNA	5,3
25.03	OBÝVACÍ POKOJ+KK	45,9
25.04	KOUPELNA	3,4
25.05	LOŽNICE	17,6
25.06	LOŽNICE	18,6
UŽITNÁ PLOCHA		97,5 m <sup>2</sup>
CELKOVÁ PODLAHOVÁ PLOCHA BYTU		101,8 m <sup>2</sup>



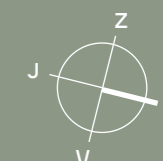
JIŽNÍ FASÁDA



SEVERNÍ FASÁDA



PŮDORYSNÉ SCHÉMA



Podlahová plocha bytu dle nařízení vlády č. 366/2013 Sb. znamená celkovou plochu všech místností bytu a také plochy pod nosnými i nenosnými zdmi, přízdívkami a jádry (zde označené jako svislé konstrukce). Jedná se o plochu, která je vymezená obvodovými zdmi bytu. Plochy jednotlivých místností jsou pouze orientační. Vyrobené zařízení v plánech bytů (nábytek, kuch. linka, el. spotřebiče atd.) není součástí dodávky. Rozsah dodávky je specifikován ve standardu. Developer si vyhrazuje právo na změny.